



**Verrière Atelier d'Artiste :
Faites entrer la lumière !**

□ Une verrière intérieure lumineuse, esthétique et facile à poser ? C'est possible, avec les premières verrières d'intérieur standard fabriquées par 'Verrière Atelier d'Artiste' et proposées en 8 modèles disponibles en plusieurs largeurs. Ces grandes cloisons vitrées au style atelier d'artiste possèdent de nombreux atouts : une structure 100 % acier durable sans entretien, un vitrage 'anti-effraction' et la possibilité de les peindre vous-même réduisant encore le coût. Sans oublier une fabrication française et artisanale dans la tradition de la ferronnerie d'époque. Elles vous seront livrées prêtes à poser avec une notice d'installation détaillée et illustrée. De 680 à 1760 euros, hors livraison.
www.verriere-atelier-artiste.com

© Verrière Atelier d'Artiste

par Pascale Benhaïem-Komlos

Maison & Travaux

N° 251 - SEPTEMBRE 2013

**SE PROTÉGER
DU BRUIT**

Les remèdes
qui marchent

**Idées
rangement**

LES SOLUTIONS AUXQUELLES
VOUS N'AVEZ PAS PENSÉ

Petites cuisines

Le plein d'astuces
dans moins de 8 m²

Cloisons

Semi-vitrées ou modulaires
elles optimisent l'espace

Béton ciré
Misez sur la qualité

Hottes
Les modèles
les plus
performants

MAISON BOIS
*Craquez pour le style
Long Island*

M 01221 - 251 - F: 4,00 € - RD



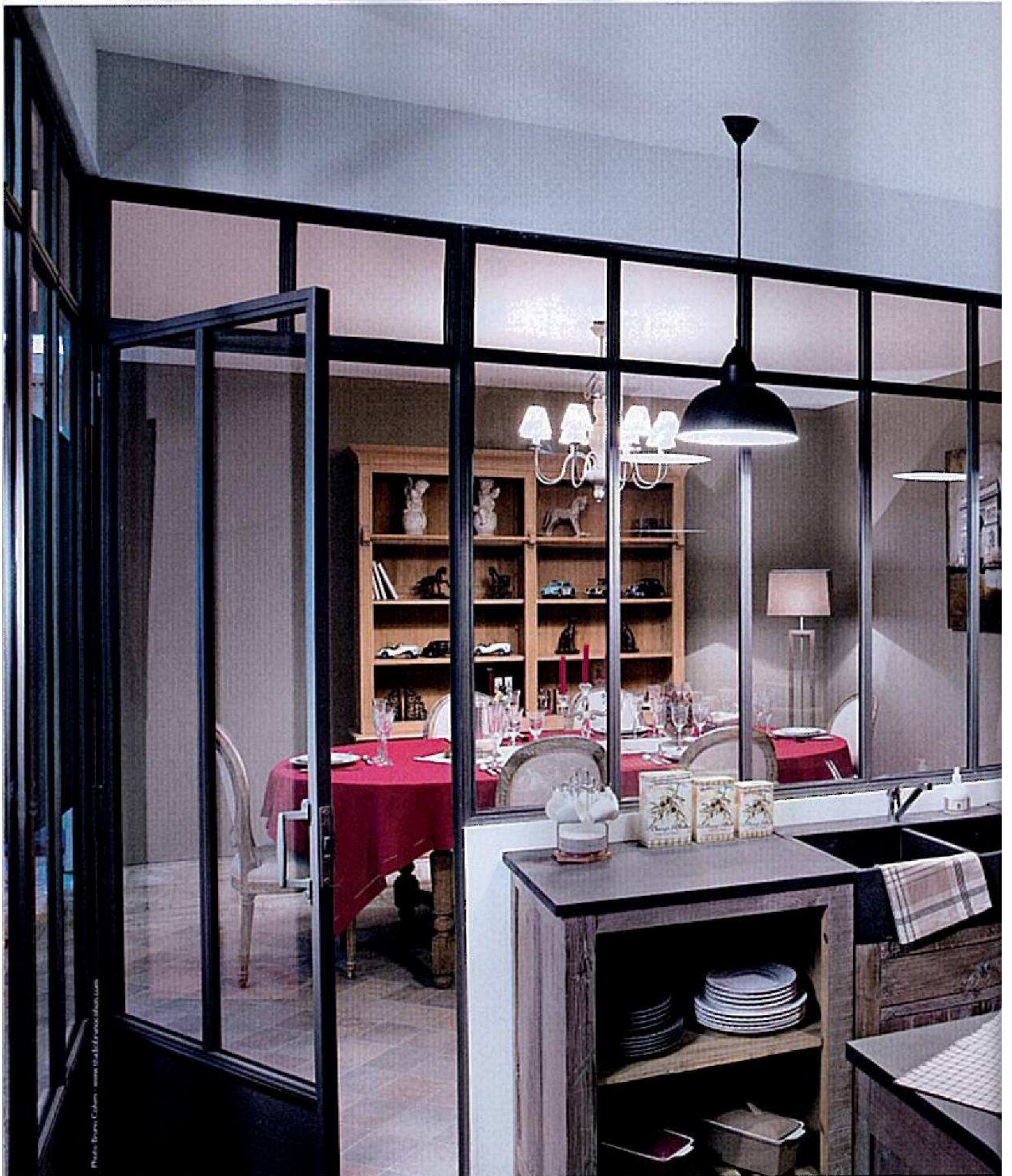


Photo: Bruno Cahen - www.studiofrancoalban.com

Verrière prête à monter

Très tendance, la verrière pour l'intérieur est généralement réalisée sur mesure par un serrurier.

La voici en version standard, à monter soi-même, ce qui diminue fortement le coût.

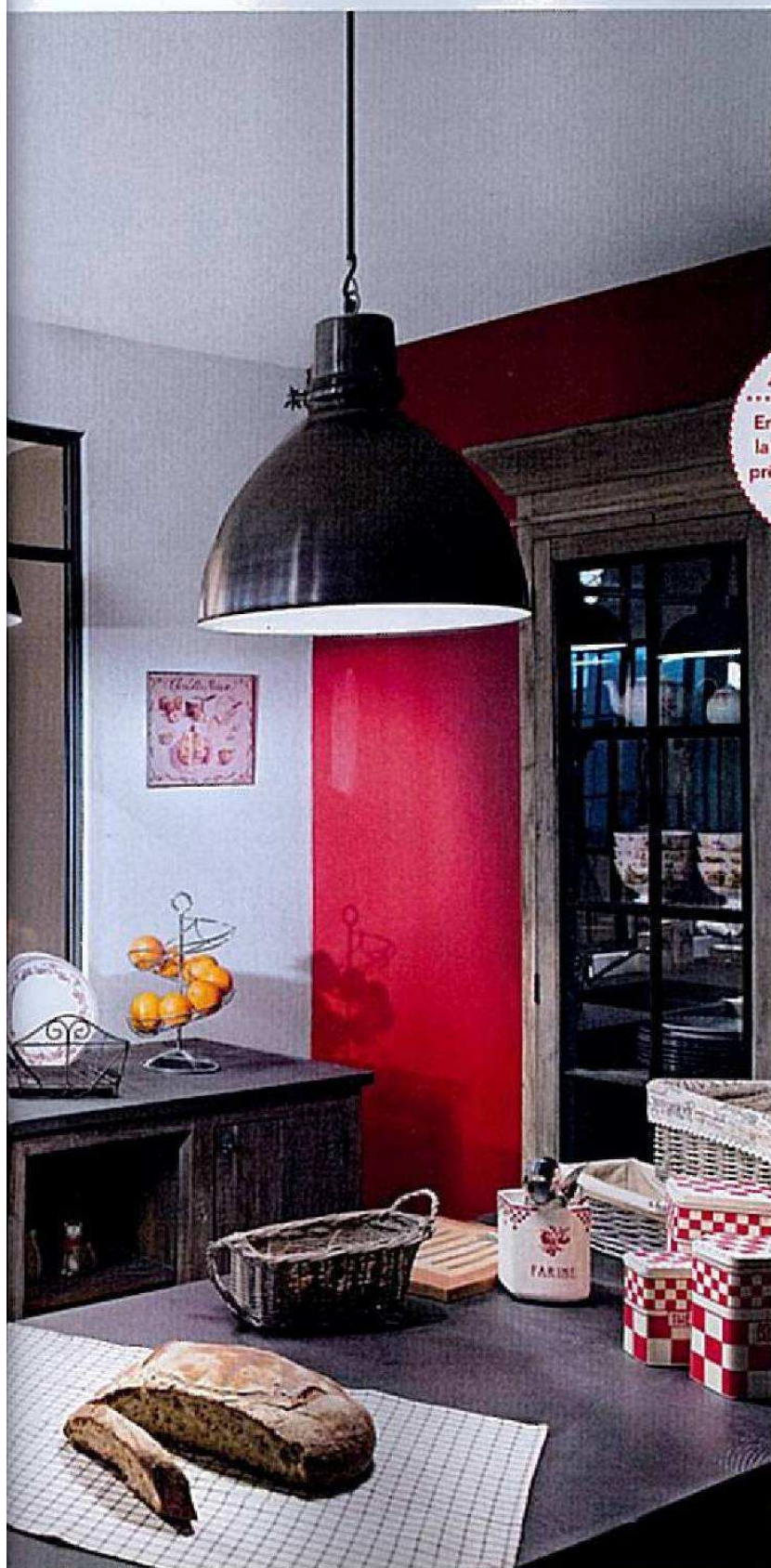
En acier laqué époxy, prépercé pour faciliter le montage chez soi, la verrière est livrée avec des verres feuilletés montés (33,2). Elle est disponible en 6 largeurs de 103 à 268 cm pour une hauteur de 120 cm, sans traverse (680 à 1148 euros); ou avec une traverse haute pour une hauteur de 150 cm (1023 à 1953 euros).

AVANTAGE

En format standard, la verrière est livrée prête à poser, 1 mois environ après la commande.

Fixés sur soubassement maçonné, ces modèles créent des demi-baies vitrées entre les pièces ou des seconds jours. D'autres formats avec soubassement en acier forment des cloisons complètes.

RÉALISATION VERRIÈRE ATELIER D'ARTISTE



Doc. Interiors/Atelier d'Artistes



LA BONNE IDÉE

Le style intemporel de ces cloisons permet de les intégrer partout.

Picardie

LA GAZETTE

CPPAP n° 0515 1 70612 - ISSN 2111-3351

Page 9

Les verrières d'intérieur à monter soi-même, la déco en toute simplicité

Facile, pratique, esthétique, la verrière d'intérieur est la nouvelle tendance déco. Verrière Atelier d'artiste propose des verrières d'intérieur en acier à monter soi-même qui permettent de donner du cachet aux intérieurs.

C'est à Nogent-sur-Oise que sont fabriquées des verrières d'intérieur en acier 100 %, depuis quelques mois, alors que la tendance est née en France il y a à peine deux ans. La société COERLY (infographisme) en a eu l'idée, voyant la tendance arriver et la demande accroître, et s'est associée avec la société FL Création. « FL Création est spécialisée dans la métallurgie/ferrerie d'intérieur et d'extérieur ainsi que la menuiserie métallique depuis plus de 10 ans. L'idée est de d'associer deux compétences : le design et le savoir-faire. Les verrières d'intérieur en acier sont finalement un bon compromis et sont un élément de décoration de plus en plus demandé », explique David Pereira, gérant du site web. Les verrières sont soudées, poncées et peintes sur place.

Verrière feuilletée, coloris et modèles au choix, sur-mesure ou standard... les verrières offrent de nombreuses possibilités et s'adaptent à tous les intérieurs. Surtout, elles sont devenues accessibles. « C'est un produit coup de cœur. Généralement, les clients en veulent une mais ne savent pas où dans leur maison. Ils trouvent l'endroit par la suite et ça va très vite ! Dans 90 % des cas, les verrières sont installées dans la cuisine pour donner de la lumière à la pièce et agrandir l'espace mais tout est possible, selon l'agencement de la maison ». Les prix sont eux aussi abordables et s'ajustent en fonction de la commande du client : il est possible de choisir la taille de la verrière et le nombre de carreaux. Cette façon de contenter tout le monde est le créneau de Verrière atelier d'artiste. « Nos produits sont de qualité et l'acier résiste bien au

temps. Nous avons choisi de démocratiser les verrières et de les proposer au plus grand nombre c'est pourquoi ce projet s'adapte à tous les budgets ».

Des verrières à poser soi-même

Et le concept est encore plus original : les verrières sont livrées à monter soi-même. Mais pas de panique : c'est facile, même pour les novices, avec seulement deux petites heures d'efforts. « Nous proposons ce produit aux particuliers mais aussi aux entreprises qui sont de plus en plus attirées. A la place de murs, ce sont les verrières qui sont installées et cela donne de la lumière aux pièces et une impression de ne pas être enfermé », confie le gérant du site web de l'entreprise. La livraison se fait deux à trois semaines après la commande et les délais passent à sept semaines à partir du printemps, au vue des nombreuses demandes. Mais ce temps d'attente en vaut la peine car tous les produits sont façonnés à la main.



Une verrière d'intérieure qui sépare la cuisine de la salle à manger.

Verrière Atelier d'artiste livre partout en France, et même à l'étranger. La société cherche même à étendre son concept et à le rendre encore plus sophistiqué et innovant en recherchant des partenaires. Par exemple, l'un des derniers modèles de verrières possède des vitres chauffées. « Nous voulons innover et faire évoluer ce produit qui a un fort potentiel », termine David Pereira.

Virginie Kubatko

NOVOKIT
FACILE À POSER, FACILE À VIVRE

Une cloison en kit à monter soi-même
simple et rapide de mise en œuvre.
à découvrir sur www.cloisons-kit.com

POSE TRÈS RAPIDE • PRIX FABRICANT • ADAPTABLE À TOUTE SURFACE

N°9, pages 88-90-93. Octobre-novembre 2013



Aménagement *

Ensemble verrière standard, en acier époxy, composé d'un panneau à six vitres d'une porte, et sur l'autre côté, d'un panneau à quatre vitres. Une configuration qui remplace celle des cuisines « à l'américaine » : pas de fruit, pas d'œufs, et la personne qui reçoit peut participer à la discussion tout en cuisinant. Verrière Atelier d'Artista.

Que la lumière soit !

Une pièce trop petite, une cuisine trop sombre, une salle de bains aveugle, une chambre pour les enfants trop isolée... Pas de problème, la solution est toute trouvée : faire construire une verrière-cloison. Une installation très décorative qui offre de multiples avantages.

TEXTE : MURIEL BENSIMON



«... une chez moi, au moment où j'achetais un appartement qui avait un défaut, une pièce très sombre. J'ai abattu la cloison et j'ai installé une verrière. » L'architecte raconte avoir vendu son appartement dans la journée le jour où il l'a voulu, grâce à la présence de cet élément. Il a donc réitéré l'expérience dans son nouvel intérieur, puis dans un suivant. Ce qui l'a finalement amené à développer le concept de verrière-cloison auto-portante, sans porte coulissante. Christophe avoue : « Maintenant, la première chose que je regarde lorsque je suis sur le point de déménager, c'est la possibilité de construire une verrière d'intérieur. Si je n'avais pas eu cette alternative, je n'aurais jamais acheté l'appartement que j'occupe aujourd'hui. »

En acier : du prêt à poser

Robuste, anticorrosion, résistant aux chocs, au temps et à la déformation, l'acier s'adapte à tous les types d'ouvrages. 100 % recyclé, il ne provoque aucun rejet dans la nature. Nombre de professionnels ne s'y trompent pas et ont opté pour ce matériau.

Verrières Atelier d'Artiste est une entreprise spécialisée dans la fabrication de verrières d'intérieur en acier, type atelier d'artiste. Leur spécificité est d'être standardisées, à poser et à

peindre soi-même. Toutes les découpes et les perçages sont réalisés en usine et la verrière, prête à poser, est livrée avec un plan de montage par un transporteur. Née il y a dix ans, cette entreprise commercialise ses produits sur le Net depuis un an. David Pereira, gérant, indique : « La clientèle de tous âges s'y retrouve, car la possibilité de monter et de peindre soi-même réduit les coûts. La standardisation optimise aussi le temps de fabrication, sans altérer la qualité qui est identique à celle de la fabrication sur mesure. » Produites en France, les verrières sont réalisées dans la plus pure tradition de la ferronnerie traditionnelle dans les ateliers de l'entreprise à Nogent-sur-Oise. « Mais je fais parfois 200 km pour établir un devis. La qualité du contact avec nos clients est d'ailleurs un point fort de l'entreprise », confie David Pereira.

Acier version sur mesure

Acier aussi pour l'entreprise Ghouko Création Métal, spécialisée dans le travail de la forge et de l'acier en général. Mais ici en version sur mesure. Dans l'atelier à Fontenay-le-Fleury, Franck Mourat, jeune artisan de trente sept ans, manie avec passion, le fer, le métal et le fer forgé. Les aménagements d'intérieur et d'extérieur n'ont pas de secret pour lui qui conçoit et produit garde-corps, rampes d'escalier, mobilier et, bien ...

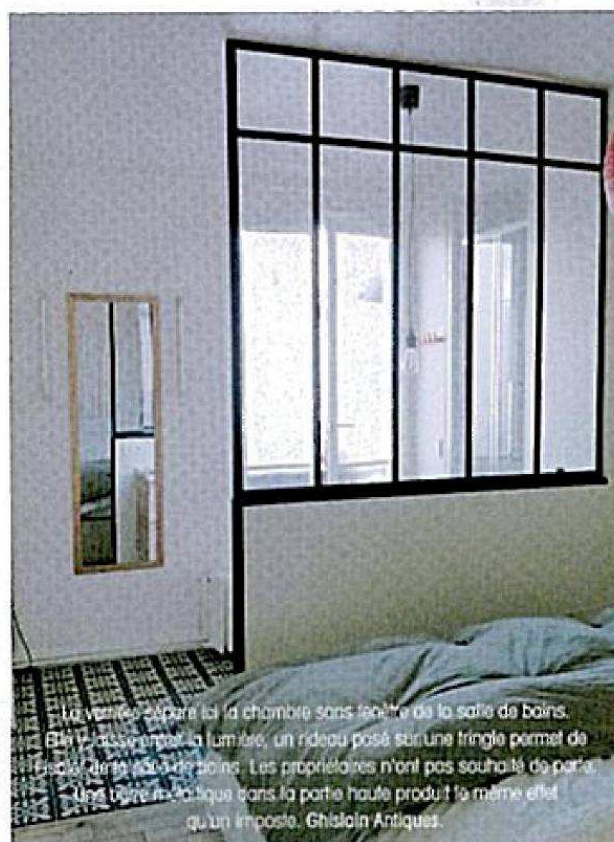


Verrière-cloison en acier époxy, avec une traverse horizontale, huit vitrages. Verrière Atelier d'Artiste.

... sûr, des verrières d'atelier. De la conception à la finition, rien n'est laissé au hasard. Personnalisation des produits et respect du travail bien fait sont les credo de Ghouko Création. Aux puces de Saint-Ouen (92), c'est encore l'acier que l'on retrouve pour les verrières d'intérieur sur mesure que distribue Guislain Bourgeois, antiquaire. Ce spécialiste du mobilier industriel trouve dans ce produit la prolongation naturelle du style qu'il affectionne. Sa grande connaissance des matériaux et des styles est garante de la qualité de ses prestations.

Et l'inox...

Il ne rouille pas, résiste à l'épreuve du temps sans se déformer : l'inox est un autre matériau qui s'adapte parfaitement à la fabrication de ses verrières intérieures si tendance. C'est celui qu'a choisi inox.fr, entreprise qui vend sur le Net mais dont on peut voir les réalisations dans son showroom de La Défense (92). Verrières bien sûr, mais aussi cuisines et garde-corps. De l'étude à l'installation, elle accompagne les particuliers dans leurs travaux et intervient dans toute la France. Alors bois, acier ou inox ? À chacun ses préférences, mais à tous la possibilité d'agrémenter son intérieur de ces structures aux multiples avantages, dont le moindre n'est pas l'esthétique, que sont les verrières. Un véritable coup de jeune au cadre de vie, quel que soit le style adopté. *



La verrière sépare ici la chambre sans toilette de la salle de bains. Elle y assure aussi la lumière, un rideau posé sur une tringle permet de choisir d'être dans le bain. Les propriétaires n'ont pas souhaité de porte. Une dalle en céramique dans la partie haute produit le même effet qu'un imposte. Ghislain Antiques.



Page 10

envie de...

***On twitte.* Vous rêvez d'une fenêtre d'atelier pour séparer deux pièces ? Sur verriere-atelier-artiste.com, choisissez votre modèle, on le livre chez vous, prêt à poser.**

RÉNOVATION

LES VERRIÈRES, LA SOLUTION LUMIÈRE POUR VOTRE INTÉRIEUR

Les verrières investissent notre intérieur pour lui apporter une lumière et un cachet original dans le style loft industriel. Design et pratiques, ces verrières font l'objet de nombreuses applications en fonction de vos besoins. Découverte d'une tendance qui s'empare de toutes nos pièces.

Claire Thibault



© Verrière atelier d'artiste

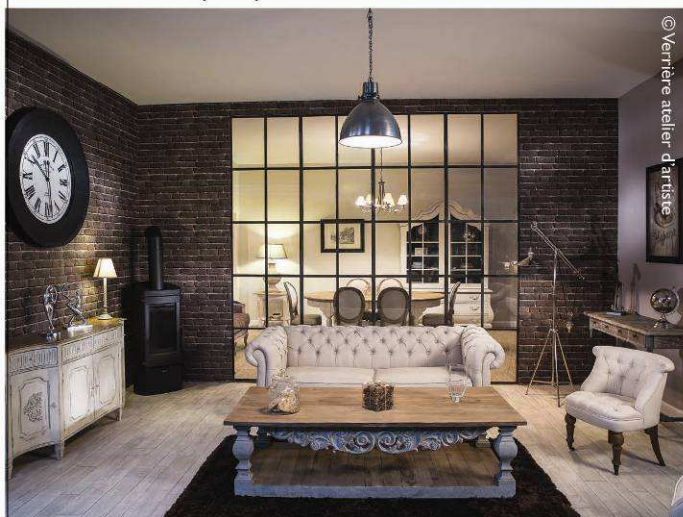
Optez pour le style loft industriel

Si je vous dis verrière, vous pensez atelier d'artiste, serre de jardinage ou même véranda. Or, la verrière n'est plus seulement un élément pour l'extérieur... Elle investit désormais notre intérieur ! En effet, la verrière d'intérieur présente plusieurs intérêts non négligeables pour séparer une pièce de façon moins abrupte qu'une cloison. Véritable élément décoratif, la verrière apporte un style loft industriel indémodable et donne du cachet à votre habitat. Elle s'adapte à tous les styles de décoration, neufs ou déjà existants et apporte de la luminosité à une pièce. Résul-

tat : la pièce ainsi transformée est plus chaleureuse et gagne en convivialité. Le plus souvent, le choix des propriétaires se porte sur une verrière pour séparer l'espace salon de l'espace cuisine. En effet, la verrière isole les bruits électroménagers pour ne pas gêner le confort des convives mais limite également la propagation de toutes les odeurs liées à la préparation des repas. Si la cuisine reste une pièce à part dans ce cas-là, elle n'empêche pas à la personne qui cuisine de profiter de ses convives puisque les deux pièces restent communicantes.

Apportez de la lumière à une pièce en plus

La verrière peut aussi être une solution si vous souhaitez séparer une pièce en deux tout en conservant pour les deux pièces une source de lumière naturelle. Par exemple, un bureau avec verrière aménagé dans le coin salon peut bénéficier de la lumière extérieure tout en s'isolant du bruit en provenance du salon. Pour les chambres, on peut imaginer une verrière pour séparer l'espace nuit de l'espace dressing ou de l'espace salle de bains. La verrière apportera à coup sûr une touche d'originalité et de modernité quelle que soit la pièce dans laquelle elle sera installée. Les verrières ne sont d'ailleurs pas forcément tout en transparence. Certains fabricants proposent des vitres dépolies ou satinées pour préserver l'intimité.



Sur mesure ou standardisée

Pour réaliser une verrière d'intérieur, deux solutions s'offrent à vous : choisir un modèle standardisé ou la faire faire sur mesure. Si vous souhaitez du sur mesure, le fabricant se déplacera chez vous ou vous demandera des plans précis de votre appartement avec les bonnes mesures. Un croquis de la future verrière vous est alors proposé, accompagné d'un devis. Attention, le sur mesure peut coûter cher si votre projet est difficilement réalisable ou nécessite un ou plusieurs aménagements spécifiques. Si votre projet ne nécessite pas du sur mesure, vous pouvez également choisir une verrière standardisée. Le site Internet Verrière Atelier d'artiste de la société Cloely associée aux Ateliers FL Création propose par exemple, en plus d'un service sur mesure, 8 gammes de verrières d'intérieur standard déclinées en plusieurs largeurs. La structure des verrières est entièrement en acier (soudé et poncé) comme les ateliers d'artiste de l'époque. Sa robustesse, sa longévité et la finesse des profils (3 cm de face vue) en font un élément durable dans le temps et écologique. L'acier est totalement recyclable et ne provoque aucun rejet dans la nature. La verrière est livrée prête à poser car tous les percements et les découpes sont réalisés lors de la fabrication. Si vous souhaitez la personnaliser, il est même possible de la peindre de la couleur de votre choix avec une peinture spécial acier. Enfin, il ne reste plus qu'à la poser à l'aide de la notice d'utilisation et à admirer le résultat !

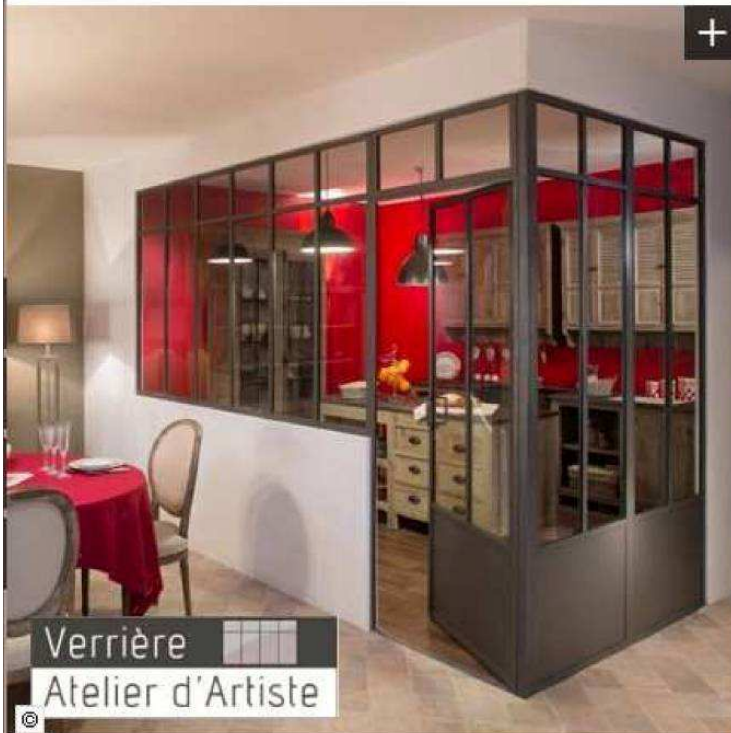
Pour plus d'informations : www.verriere-atelier-artiste.com

07 Juin 2013

NOUVEAUTÉS DECO

Nouveautés déco
Agenda déco

Nouveaux lieux déco
Archives vidéos déco



+ Atelier d'Artiste lance les 1ères verrières d'intérieur standard à poser soi-même

Les Ateliers FL création fabriquent depuis 10 ans des ouvrages en menuiserie métallique. Des Verrières d'intérieur, des jardins d'hiver, des façades vitrées extérieurs : de nombreux types de façades et d'ouvertures. Aujourd'hui, ils lancent un concept original : vendre des verrières standard à poser soi-même !

Date de mise en ligne : 04/06/2013

Voir plus de « Actus déco »

Rien de tel qu'une verrière pour donner du charme et de la luminosité à sa maison. Les Ateliers FL Création, entreprise de ferronnerie d'art, se sont associés à la société Cloely pour créer un service original et économique : la fabrication de verrières à poser et à peindre soi-même. La standardisation permet de réduire les coûts et donc de proposer des prix réduits. Les clients reçoivent leur verrière dans un délai de 3 semaines et n'ont plus qu'à se mettre à l'ouvrage.

Accompagnée d'une notice d'installation détaillée, la verrière se monte facilement. Tous les percements et les découpes sont réalisés lors de la fabrication. Pour satisfaire toutes les envies, Verrière atelier d'artiste offre une gamme de 8 modèles de verrières d'intérieur, déclinée en plusieurs largeurs. Objet d'art ou de décoration, ces verrières en acier 100% made in France sont fabriquées dans les ateliers de l'entreprise, en région parisienne, dans la plus pure tradition de la ferronnerie d'époque.

Verrière d'intérieur simple, quadrillée, avec traverses et soubassements, à chacun d'imaginer son aménagement pour jouer sur les volumes et les espaces et donner un style unique à son intérieur.

Infos sur www.verriere-atelier-artiste.com

14 Juin 2013

Tendance : le boom des verrières

“ Un style loft au top ”

Après les espaces complètement ouverts, la tendance se tourne vers une délimitation des espaces qui ne cloisonne pas totalement les pièces. La solution : opter pour une verrière qui ferme les pièces tout en laissant passer le regard et donc la lumière. Zoom sur cette astuce très déco.



Fenêtre et baie-vitrée : voir toutes nos photos
Crédit Verrière Atelier Artiste

La tendance loft comme inspiration

C'est d'abord la tendance *loft* qui a fait tomber les cloisons et bien maintenant, c'est elle aussi qui referme les espaces. Cette fois, on s'inspire des *fenêtres* d'artiste qui permettent d'optimiser la lumière dans un espace. A la maison, on veut désormais que la *cuisine* reste ouverte sur le *salon* mais on ne veut plus que les odeurs se mélangent et que la pièce à vivre multiplie ses activités. Aussi, la verrière apparaît comme la meilleure solution pour conserver l'esprit convivial des espaces ouverts tout en améliorant l'intimité de chaque espace. Et la bonne nouvelle, c'est que cette solution donne aussi beaucoup de cachet à votre intérieur.

Standard ou sur-mesure

Pour intégrer une verrière à votre intérieur, vous avez aujourd'hui deux possibilités. Si votre projet est particulier et que vous souhaitez que tout soit pris en charge par un entrepreneur, le mieux est de miser sur le sur-mesure même si ce dernier peut se révéler couteux selon votre projet de *travaux*. Par ailleurs, on trouve aujourd'hui aussi des verrières standards à poser soi-même afin de réduire les coûts chez Verrière Atelier d'Artiste. Votre verrière est alors livrée prête à poser avec tous les percements et découpes réalisés lors de la fabrication. Comptez alors à partir de 680 euros pour une verrière simple d'une hauteur d'1,20m.

> Plus d'infos sur www.verriere-atelier-artiste.com

marie france

15 Juin 2013

Des verrières d'intérieur à poser soi-même

Le premier système prêt à poser arrive sur le marché pour donner du cachet à nos intérieurs.



Vous rêvez d'un peu plus de lumière, d'agrandir l'espace, de créer des ouvertures entre les pièces, ou au contraire de les fermer ? Rien de mieux que des verrières qui apportent charme et style à votre intérieur. À la façon de celles des anciens ateliers d'usine, elles sont en acier 100% soudé et poncé. Vous pouvez les peindre ou les laisser brutes. Mais la grande première, c'est de pouvoir les poser soi-même. Fabriquées de façon artisanale dans la tradition de la ferronnerie à l'ancienne, les **verrières Atelier d'Artiste** sont livrées prêtes à poser avec percements et découpes. Equipées d'un vitrage feuilleté 33/2, elles garantissent une super sécurité. Tout de suite, elles donnent un sacré cachet aux pièces en les restructurant.

Catherine Bézard

À partir de 680 € jusqu'à 1785 €

<http://www.mariefrance.fr/des-verrieres-dinterieur-a-poser-soi-meme/>

Les 1ères verrières d'intérieur standard à poser soi-même en toute simplicité

Publié le 19 juin 2013



Pour donner du charme, de la luminosité et un style unique à sa maison, Verrière atelier d'artiste fabrique et livre des verrières d'intérieur standard en acier type atelier d'artiste que tout particulier peut installer soi-même rapidement et facilement.

Les 1ères verrières d'intérieur standard livrées prêtes à poser Verrière atelier d'artiste est la seule société en France à fabriquer dans ses ateliers des verrières d'intérieur standard en acier type atelier d'artiste à installer et à peindre soi-même, générant une diminution significative des coûts.

Ces verrières d'intérieur rassemblent plusieurs avantages :

- **Cachet et tendance** : ces grandes cloisons vitrées au style atelier d'artiste et loft sont indémodables. Elles s'adaptent à tous les styles de décoration (neufs ou déjà existants) et apportent de la luminosité à la pièce. C'est un objet de décoration à part entière donnant instantanément du cachet,
- **Durabilité accrue** : la structure des verrières est en acier 100% (soudé et poncé) comme les ateliers d'artiste de l'époque. Sa robustesse, sa longévité et la finesse des profils (3cm de face vue) en font un élément durable dans le temps et écologique. L'acier est totalement recyclable et ne provoque aucun rejet dans la nature,
- **Economie** : maîtrise du budget grâce à la standardisation des modèles, avec possibilité de la peindre et de l'installer soi-même. La standardisation optimise le temps de fabrication sans altérer la qualité qui est identique au sur-mesure,
- **Sans entretien** : le traitement peinture époxy (en option) ne nécessite aucun entretien spécifique dans le futur,
- **Facilité de pose** : verrière à poser soi-même sans aucune complication grâce à la notice d'installation détaillée et illustrée. La verrière est livrée prête à poser. Tous les percements et découpes sont réalisés lors de la fabrication,
- **Choix de peindre soi-même** : possibilité de peindre soi-même sa verrière en utilisant une peinture spécial acier de la couleur de son choix
- **Sécurité du verre** : les verrières sont équipées de vitrage feuilleté 33/2. Communément appelé

« retardateur d'effraction », ce vitrage reste en place en cas de casse. Il assure donc une protection pour les enfants comme pour les adultes,

- **Fabrication 100% Française** : fabrication artisanale dans la plus pure tradition de la ferronnerie d'époque dans nos ateliers basés près de Paris,

- **Livraison rapide** : les verrières d'intérieur sont livrées à domicile par transporteur dans un délai de 3 semaines. Compter 5 semaines pour les projets sur-mesure.



Plus d'informations : www.verriere-atelier-artiste.com

Crédit photos : verrière Atelier d'Artiste

Publié par Mathilde Saintilan

<http://www.dkomaison.com/articles/conseils-bons-plans/les-1eres-verrieres-d-interieur-standard-a-poser-soi-meme-en-toute-simplicité-19-06-2013-1977.htm>



Verrière Atelier d'Artiste

Une verrière esprit atelier d'artiste

Par Audrey TARTARAT, le 24 juillet 2013

Donnez du charme, de la luminosité et un style unique à votre maison ! Avec les verrières d'intérieur prêtes à poser, vous aurez l'impression de vivre dans un atelier d'artiste.

D'un cachet indéniable, ces grandes cloisons vitrées s'adaptent à tous les intérieurs, apportant une belle dose de lumière en plus et une solution idéale pour séparer l'espace sans isoler la pièce ou donner une sensation d'enfermement.

Durables, elles sont conçues en acier 100 % (soudé et poncé), et grâce au traitement peinture époxy, elles ne nécessitent aucun entretien spécifique.

Côté pose : la verrière est livrée prête à poser, avec une notice bien détaillée et illustrée. Tous les percements et découpes sont réalisés lors de la fabrication. Pour la personnalisation, elles peuvent être peintes de la couleur de votre choix, avec une peinture spécial acier.

Sécurisantes, elles sont équipées de vitrage feuilleté 33/2, plus communément appelé « retardateur d'effraction », en cas de casse, le verre reste en place.

Enfin, cocorico, ces petites merveilles sont fabriquées en France, tout près de Paris, dans la plus pure tradition de la ferronnerie d'antan.

Verrières Atelier d'Artiste, à partir de 680 € (pour une verrière simple hauteur 1,20 m).

www.verriere-atelier-artiste.com